

Norra Sörkastet – Brf Livsnjutaren

Vi bjuder på
24 månaders
avgiftsfritt!



SVENSK
HUS
PRODUKTION



Brf Livsnjutaren

Drömläge

Kristinehamn ligger vacker vid norra Vänerns strand. Här kan du få ett bra boende med mycket plats för en aktiv fritid, spännande kultur, avkoppling och lek – helt enkelt livskvalitet. Dessutom har kommunen hög service, bra barnomsorg och skola samt stor tillväxtkraft.

Här lockar äventyr för både stora och små. Skärgårdsturer, långgrunda sandstränder, släta klippor, shopping, mat, nöjen, kulturupplevelser och mycket annat.

Det handlar inte bara om att bo. Det handlar om att leva!



Flexibelt och attraktivt boende

I Kristinehamns skärgård, knappt tre kilometer från Kristinehamns centrum, ligger nya bostadsområdet Norra Sörkastet. Här bor du vackert i en lugn och barnvänlig miljö med Vänern som granne.

Här kommer Svensk Husproduktion Projekt att uppföra en bostadsrättsförening med 16 radhus med social hållbarhet i fokus. Husen kommer att smälta in i det vackra närområdet med fasader i kulörer likt järn- och tjärvitrol.

Radhusen byggs i 3 längor, 1-planshus på 87 kvm och 2-planshus på 110 kvm, vilka passar perfekt för både den lilla och stora familjen. Husen är flexibelt utformade och väl genomtänkta med generöst ljusinsläpp och härlig altan på baksidan. Föreningen har egen bad- och båtbygga på en lång sandstrand endast ett kvarter bort.

Bostadsrättsföreningen får en lummig innergård med många mötesplatser och plats för lek. Gården kommer att utstråla en karg, sjönära miljö med växter som strandråg, silverpäron och lavendel samt detaljer i cortenstål. I mitten av innergården bygger vi ett så kallat felleshus i form av ett orangeri med inspiration från Danmark där felleshus är vanliga.

SVENSK
HUS
PRODUKTION

Svensk Husproduktion Projekt är en del av koncernen Svensk Husproduktion AB. Bolaget ansvarar för koncernens bostadsutveckling.

Vi utvecklar bostäder och bostadsområden för framtiden. Genom försäljning av egenutvecklade bostadsområden, på egenägd mark eller i samarbete med markägare skapar vi omtyckta bostadsområden. Vi erbjuder även försäljning av husbyggsatser och totalentreprenad till professionella bostadsutvecklare och entreprenörer genom att leverera "Ett bättre bygge" där budget, tidplan och kvalitet står i fokus.

Reservation för ändringar i broschyren, lämnade uppgifter och ev. tryckfel förbehålles.



Det lilla extra som ingår i Brf Livsnjutaren

- Avgiftsfritt i 24 månader*
- Trälagd altan på baksidan.
- Gemensam lummig innergård med felleshus.
- Tillgång till egen bad- och båtbygga

Bilden illustrerar ett förslag till exteriör lösning.

**Gäller de 10 första som tecknar ett förhandsavtal.*



Generöst och genomtänkt

Radhusen ger en villakänsla och erbjuder samtidigt den trygghet med bekvämlighet som det innebär med att bo i bostadsrättsförening. Här skapar vi ett unikt, flexibelt, hållbart och anpassningsbart hem för den moderna familjen. Vi erbjuder rymliga hus där det är lätt att vara tillsammans – men där det ändå finns utrymme för enskild lek och umgänge.

Ett lättskött och välorganiserat hem förutsätter ordentligt med olika förvaringslösningar. Därför har vi extra mycket förvaring i våra hus, som t ex. förråd för cyklar, trädgårdssaker och utemöbler, klädkammare samt anpassad plats för egna förvaringslösningar inne i bostaden.

I hjärtat av innergården bygger vi ett så kallat felleshus – ett orangeri med inspiration från Danmark. Felleshuset fungerar som en mötesplats för de boende med rekreation, umgänge och möjlighet att odla större delen av säsongen. Här kan man bjuda in till middagar där hela slakten får plats eller varför inte ett barnkalas för hela förskolegruppen?

Bostäderna håller en mycket hög standard i sitt grundutförande, men möjligheten finns också att anpassa din bostad efter just din personliga stil med en mängd olika kostnadsfria val. Därutöver finns många tillval som kan väljas för att göra ditt nya boende unikt och personligt.

Att bygga energieffektiva hus handlar inte bara om isolering. Hög täthet i klimatskalet är också en mycket viktig förutsättning, för en låg energiförbrukning och bidrar till ökad komfort.

Allt är klart! – Vilket gör det enkelt för den som snabbt vill flytta in i ett funktionellt och välplanerat radhus med egen liten trädgård på baksidan.

Brf Livsnjutaren 110 m²

Radhus med 5 rum på 2 plan

Det här är verkligen ett kostnadseffektivt radhus på två plan. På husets framsida finns ett praktiskt förråd och plats för två bilar.

En välkomnande ljus entré med klinkers leder in till öppen planlösning mellan kök, matplats och vardagsrummet. Stora fönster vetter ut mot baksidans uteplats som har trälagd altan. Här finns även wc/dusch och separat klädvård. Under trappan i hallen kan ett praktiskt förråd väljas till.

På plan två möts du av ett allrum och hall omgärdad av tre sovrum, klädkammare och badrum med plats för badkar.





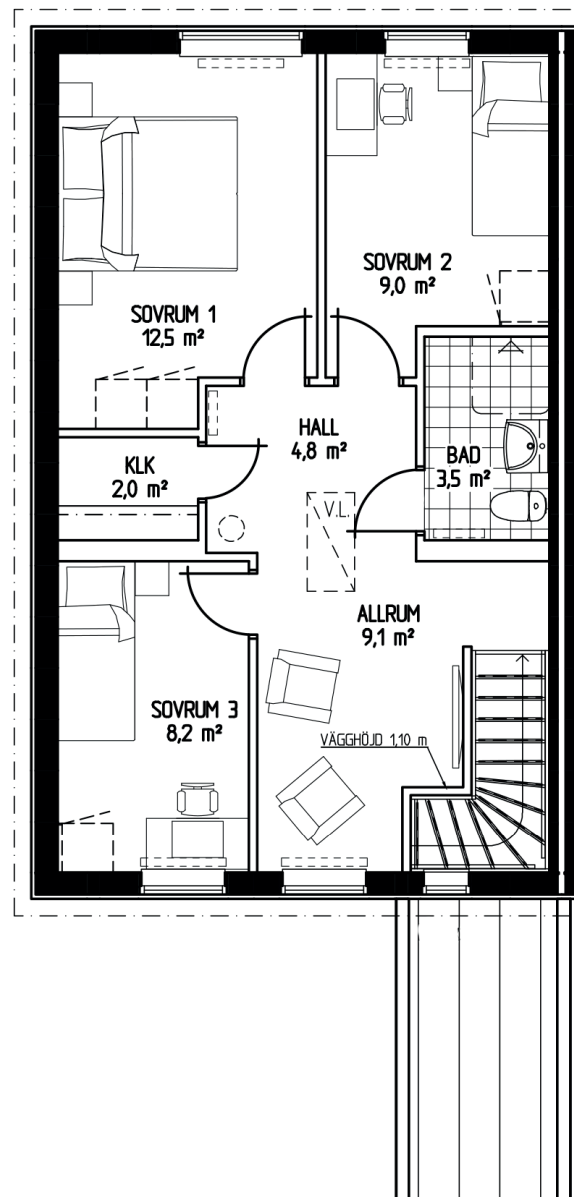
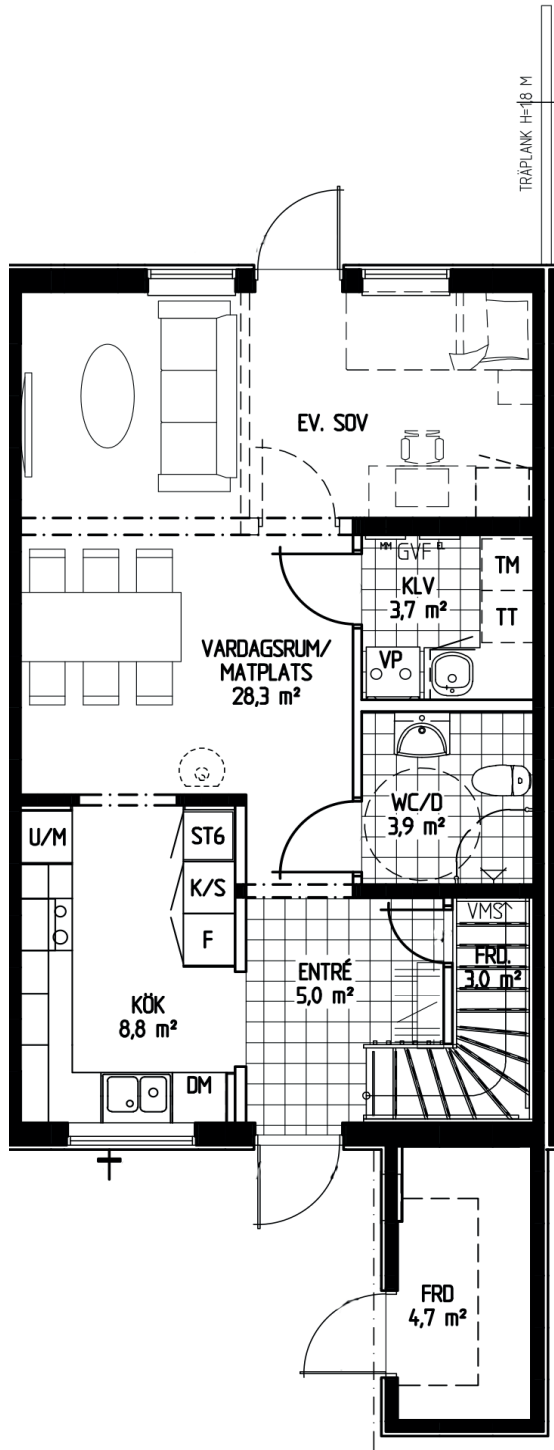


Brf Livsnjutaren 110 m²

BOA: 110 m²

Antal rum: 5

Förråd: 4,7 m²



Brf Livsnjutaren 87 m²

Radhus för livet i alla åldrar

Livsnjutaren på 87 m² är radhuset för livet i alla åldrar! Här bor du praktiskt med allt på ett och samma plan med gott om förvaring både ute och inne. I anslutning till framsidan av huset finns det plats för två bilar. På baksidan ger husets vinkel en ombonad innergårdskänsla samtidigt som den skyddar mot både insyn och vind. Här finns också ett fristående förråd.

Här möts du av en entré med klinkers följt av en hall med praktisk skjuddörrsgarderob. Vidare in till en öppen planlösning där vardagsrum och kök länkas samman och med en matplats i vinkel. Badrummet har kombinerad klädvard och ett av de två sovrummen har egen klädkammare.





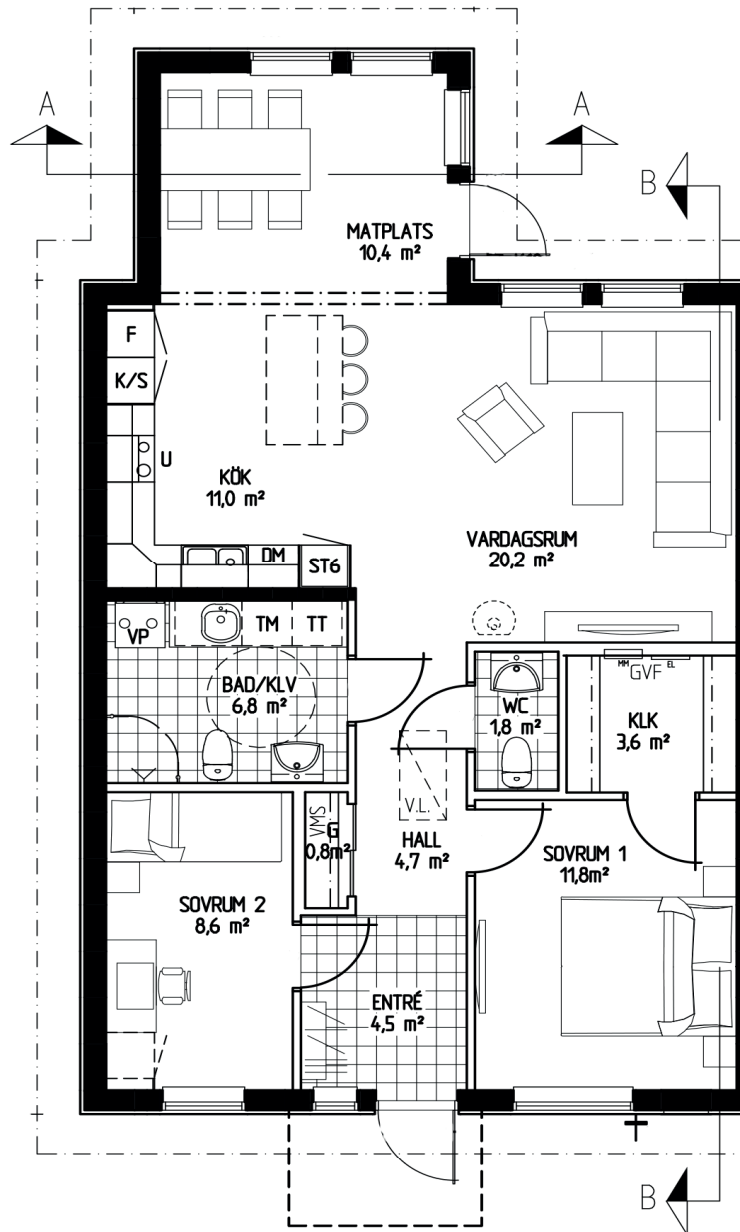


Livsnjutaren 87 m²

BOA: 87 m²

Antal rum: 3

Förråd: 5,1 m²



Material

Omsorg ända in i kaklet

När vi tar fram nya hus är det med omsorg, ända ner på materialvals nivå. Därför har vi valt pålitliga leverantörer som står för hög kvalitet och standard. Våra kök kommer från Marbodal, och Siemens levererar vitvarorna i kök och klädvårdsdel. Merparten av våra luckor är Svanenmärkta, liksom skåpstommar, laminatbänkskivor och dekortillbehör. Våra fönster är ett av marknadens mest energieffektiva.

BYGGNADSBESKRIVNING: HUSEN I STANDARD-UTFÖRANDE*

Grundläggning: Platta på mark med vattenburen golvvärme.

Väggar: Ytterväggarna är 245 mm tjocka och uppbyggda med energiregelteknik som förhindrar köldbryggor.

Fasad: Liggande träpanel.

Yttertak: Ytbelagd takpanna i betong.

Isolering: Högvärdig stenuisolerings.

Fönster och fönsterdörrar: Aluminiumbeklädda låg-energifönster.

Takavvattning: Förzinkad stålplåt med ytbeläggning.

Entrédörr: Glasad ytterdörr.

Lås: Samma nyckel till både entré- och altandörr.

Förråd: 2-planshuset – på husets framsida
1-planshuset – fristående på husets baksida

Värmepump: Frånluftsvärmepump.

Golvvärme: Rumstyrning på entrévåning via termostat.

Radiatorer: På övre plan med termostater på övervåning.

Elcentral: Med automatsäkringar, jordfelsbrytare och energimätare.

Datanätverk: Centralenhet samt datauttag.

Fiber: Mediacentral med uttag för fiber.

**Om man inte väljer tillval*

RUMSBESKRIVNING: ALLMÄNT OM RUMMEN

Innerdörrar: Vit slät med vitlackerad karm.

Innerdörrsfoder: Slät vitmålad 12x56 mm.

Dörrtrycken: Aluminium silver.

Fönsterbänkar: Vitmålad fönsterbänk i trä.

Trägolvs: Ekparkett 3-stav.

Klinker: Traditionell läggning i entré, hall, WC/dusch samt i klädvård.

Innertrappa: Eklaserad furu.

Innertak: Vitmålade gipsplank.

Väggbeklädnad: Bad/klädvård och WC/dusch: Kakel, traditionell sättning.

Övrigt: Målat direkt på gips i 1 st vit kulör.

KÖK

Köksinredning: Kök från Marbodal med vit slät lucka.

Bänkskiva: Laminat 30 mm med rak kant.

Diskbänk: Måttanpassad enl köksritning.

Stänkskydd: Kakel med höjd 500 mm traditionell sättning.

Vitvaror: Spishäll, inbyggnadsugn, kyl, frys, diskmaskin och fläkt från Siemens.

BAD/KLÄDVÅRD

Golv: Klinker.

Väggar: Kakel

Övrigt: Badrumsinredning från Marbodal.

Kommod med luckor och tvättställ i gjutmarmor.

Spegel med LED-belysning.

Golvmonterad WC-stol

Badkar: Endast i 2-planshusen

Tvättmaskin och torktumlare från Siemens.

Infällnadsdiskho, vaskskåp med bänkskiva.

WC/DUSCH

Golv: Klinker.

Väggar: Kakel.

Övrigt: Badrumsinredning från Marbodal.

Kommod med luckor och tvättställ i gjutmarmor.

Spegel med LED-armatur.

Golvmonterad WC-stol.

UTOMHUS

Framsida: Asfalterad garageuppfart med plats för 2 bilar.

Baksida: Trädäck, gräsmatta och häck.

Att köpa och bo i bostadsrätt

Som boende i Brf Livsnjutaren blir du medlem i den ekonomiska förening som en bostadsrättsförening innebär. Att bo i en bostadsrättsförening skiljer sig från att bo i hyresrätt på så sätt att du har ansvar för din egen bostad. Du är ansvarig för bland annat bostadens golv, väggar och tak, medan föreningen gemensamt ansvarar för det som finns på utsidan av bostaden så som yttertak, fasad och gemensamma ytor.

Gemenskap

Att vara bostadsrättsinnehavare innebär en ökad gemenskap med dina grannar. Föreningen utformas ofta med fokus på gemensamma ytor som främjar samvaro och gemenskap mellan de boende. Med ökad gemenskap kommer också en ökad känsla av samhörighet och ansvar, både för de gemensamma ytorna och för grannarnas egendom.

Ekonomisk trygghet

I en bostadsrättsförening äger medlemmarna fastigheten tillsammans. Det innebär att ni gemensamt äger både din bostad, grannarnas bostäder, gemensamma ytor och utomhusmiljön. Det gemensamma ägandet ger en ekonomisk trygghet då du inte ensam står som ansvarig för underhåll av fastighet och utomhusytor.

Inflytande

När du bor i en bostadsrätt har du stora möjligheter att påverka ditt boende dels genom att vara med i föreningens styrelse men också genom att lämna in förslag på vad du vill att styrelsen ska ta upp.

Projekthemsida

På www.svenskfast.se/kristinehamn hittar du all information om de nya bostäderna. Här finns bl a modeller, illustrationer och ritningar som visar hur bostäderna kommer se ut, och information om priser och avgifter.

Bokningsavtal

Syftet med bokningsavtalet är att säkra intresset för fastigheterna och komma igång med försäljningen i ett tidigt skede. Här har du möjlighet att välja bostad och reservera denna mot en reservationsavgift om 20 000 kronor.

Förhandsavtal

Förhandsavtalet tecknas mellan dig som köpare och bostadsrättsföreningen. I och med detta avtal förbinder sig föreningen att upplåta en bostadsrätt till dig. Förhandsavtalet är ett bindande avtal, men det kan finnas vissa villkor som måste uppfyllas för att detta avtal ska gälla. Det kan exempelvis handla om att en viss andel av bostäderna ska bli sålda, eller att bygglov ska gå igenom. Avtalet är inte heller bindande för dig som köpare om det skulle vara så att avgifterna ökar mer än marginellt. Vid tecknandet av förhandsavtalet ska ett lånelöfte som är max en månad gammalt uppvisas. Du betalar också en förskottsavgift om totalt 100 000 kronor, inklusive reservationsavgiften.

Upplåtelseavtal

När detta avtal skrivs blir du en fullvärdig medlem i bostadsrättsföreningen. Avtalet tecknas normalt inom tre månader innan tillträde och föreningen skickar slutligen ut en faktura på insatsen med avdrag för tidigare inbetald förskottsavgift.

Kontroll och besiktning

Innan du får tillträde till ditt nya boende genomförs en besiktning där en utomstående besiktningsman, en representant från bygget samt en representant från föreningen kontrollerar att arbetet i bostaden är fackmannamässigt utfört.

Slutbetalning

Innan tillträdet är det dags att betala den resterande delen av köpeskillingen, den så kallade slutlikviden. Senast den dag du får tillträde till ditt nya boende ska resterande del av summan vara betald. Kvitto på utförd betalning uppvisas i samband med att du får dina nycklar i handen.

Tillträde

Det definitiva tillträdesdatumet får du senast tre månader innan inflytt.

Nyfiken på Brf Livsnjutaren?

Välkommen att höra av dig till Johan Tjernström
Svenskfastighetsförmedling i Karlstad på
telefon 0733 20 41 03 eller
e-post johan.tjernstrom@svenskkfast.se
eller läs mer på svenskkhusproduktion.se



SVENSK
HUS
PRODUKTION